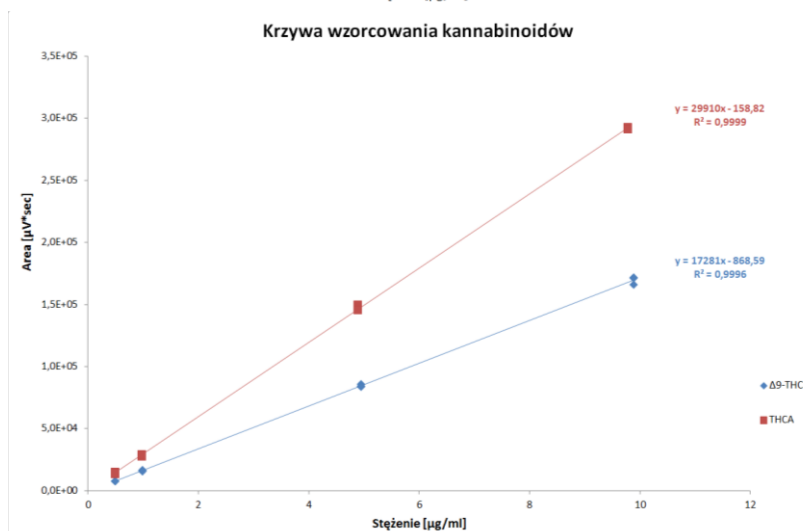
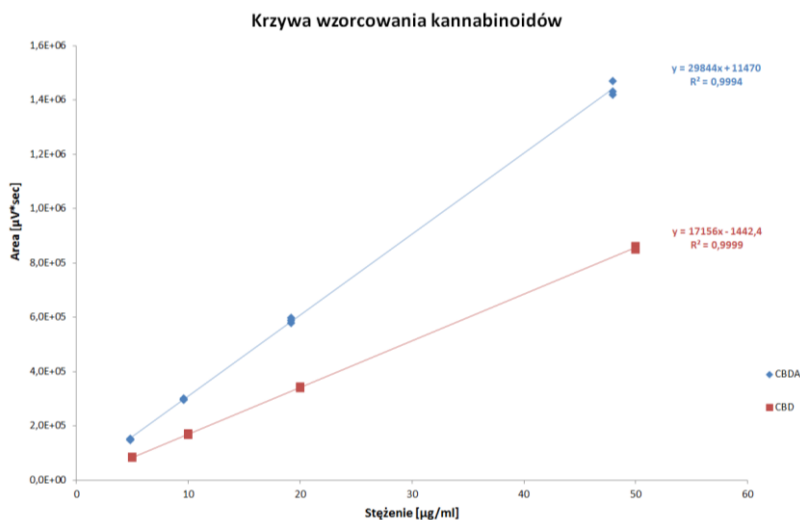




ATEST ANALITYCZNY 168/2019

Rodzaj próbki: EKSTRAKT ROŚLINNY
Nazwa próbki/Nr partii: 99%+ CBD Isolate Spectrum Vape
Zleceniodawca: EMEN Maciej Niemczyk
Nr ident. próbki: 167/2019/2
Data rozpoczęcia badań: 21.08.2019
Data zakończenia badań: 30.08.2019
Badanie wykonał: E. Józwik

Kalibracja:



Wyniki badań¹⁾:

CBDV (cannabidivarine)*	0,154 % (m/m)
CBDA (cannabidiolic acid)	< L.O.D.
CBG (cannabigerol)	< L.O.D.
CBD (cannabidiol)	94,097 ± 4,084 % (m/m)
CBN (cannabinol)	< L.O.D.
Δ-9-THC (delta-9-tetrahydrocannabinol)	< L.O.D.
Δ-8-THC (delta-8-tetrahydrocannabinol)	< L.O.D.
CBC (cannabichromene)	< L.O.D.
THCA (delta-9-tetrahydrocannabinolic acid)	< L.O.D.
<hr/>	
ΣTHC = THC + (0,8772×THCA)	< L.O.D.

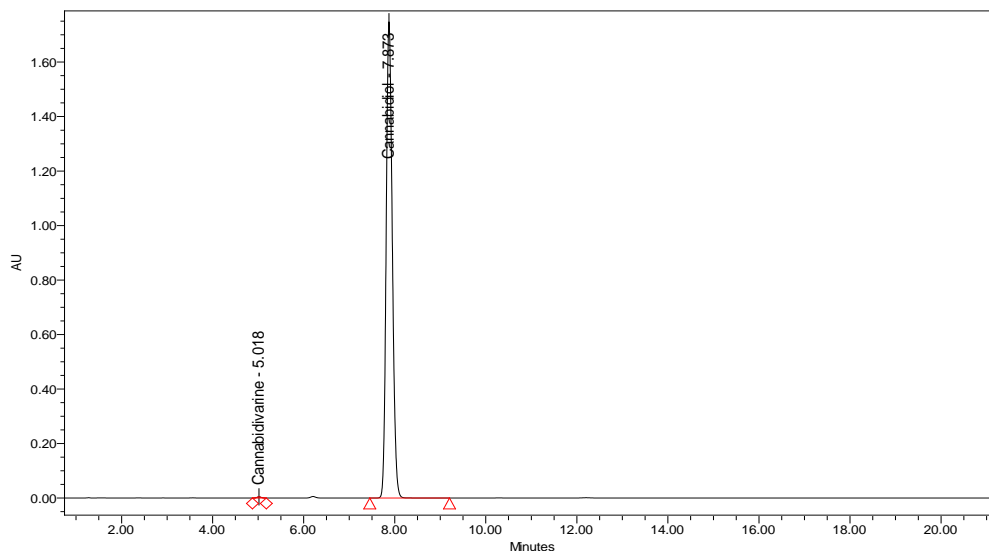
*** Uwaga: ze względu na niewystarczającą ilość próbki wynik podany został z pojedynczej analizy**

L.O.Q (limit of quantification) = 0,150% (m/m)

L.O.D (limit of detection) = 0,063% (m/m)

1) podana niepewność rozszerzona (U) jest oparta na niepewności standardowej, pomnożonej przez współczynnik rozszerzenia k = 2, zapewniający poziom ufności 95 %. W obliczeniach (U) nie została uwzględniona niepewność poboru próbki

Wyniki badań metodą HPLC z PAD



Oświadczam się, że powyższe wyniki odnoszą się wyłącznie do badanej próbki o numerze identyfikacyjnym 167/2019/2 oraz, że bez pisemnej zgody Kierownika Zakładu Atest Analityczny nie może być powielany inaczej jak tylko w całości.

Data wydania: 30.08.2019

Zatwierdził: Mariusz Chmiel

koniec