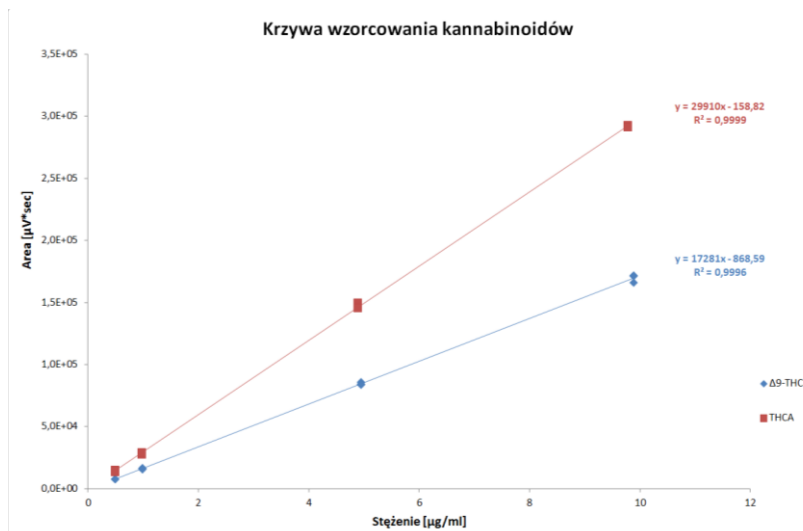
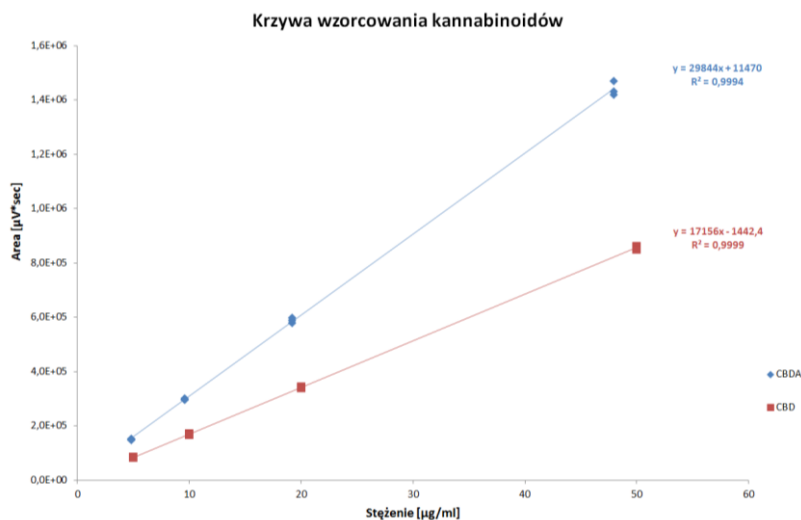




## ATEST ANALITYCZNY 228/2019

Rodzaj próbki: EKSTRAKT Z KONOPI WŁÓKNISTYCH  
Nazwa próbki/Nr partii: 10% CBD+CBDA Biokonopia 1916-01-1002-01 10/2020  
Zleceniodawca: EMEN Maciej Niemczyk  
Nr ident. próbki: 222/2019  
Data rozpoczęcia badań: 12.11.2019  
Data zakończenia badań: 18.11.2019  
Badanie wykonał: E. Józwik

### Kalibracja:



## Wyniki badań<sup>1)</sup>:

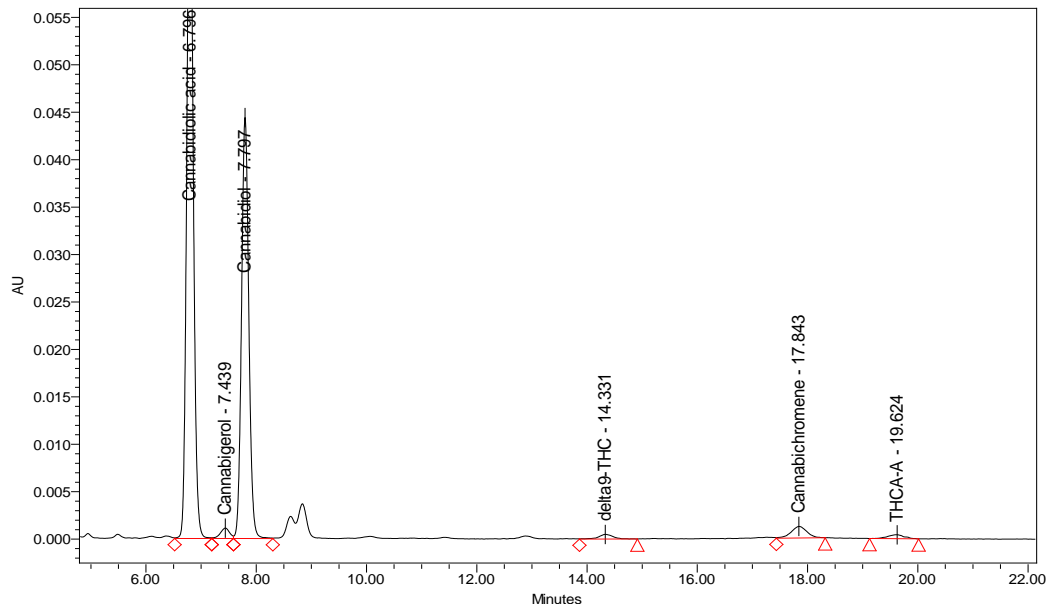
CBDV (cannabidivarine)	< L.O.D. ....
CBDA (cannabidiolic acid)	5,568 ± 0,148 % (m/m)
CBG (cannabigerol)	0,200 ± 0,009 % (m/m)
CBD (cannabidiol)	5,983 ± 0,149 % (m/m)
CBN (cannabinol)	< L.O.D. ....
Δ-9-THC (delta-9-tetrahydrocannabinol)	< L.O.Q. ....
Δ-8-THC (delta-8-tetrahydrocannabinol)	< L.O.D. ....
CBC (cannabichromene)	0,166 ± 0,009 % (m/m)
THCA (delta-9-tetrahydrocannabinolic acid)	< L.O.Q. ....
<hr/>	
ΣTHC = THC + (0,8772×THCA)	< L.O.Q. ....

*L.O.Q (limit of quantification) = 0,150% (m/m)*

*L.O.D (limit of detection) = 0,063% (m/m)*

*1) podana niepewność rozszerzona (U) jest oparta na niepewności standardowej, pomnożonej przez współczynnik rozszerzenia k = 2, zapewniający poziom ufności 95 %. W obliczeniach (U) nie została uwzględniona niepewność poboru próbki*

Wyniki badań metodą wysokosprawnej chromatografii ciekowej (HPLC) z detektorem fotodiodowym (PAD)



Oświadczam, że powyższe wyniki odnoszą się wyłącznie do badanej próbki o numerze identyfikacyjnym 222/2019 oraz, że bez pisemnej zgody Kierownika Zakładu Atest Analityczny nie może być powielany inaczej jak tylko w całości.

Data wydania: 18.11.2019 .....

Zatwierdził: Mariusz Chmiel

koniec