



ATEST ANALITYCZNY 84/2019

Rodzaj próbki: EKSTRAKT Z KONOPI WŁÓKNISTYCH

Nazwa próbki/Nr partii: 30% CBD Biokonopia

Zleceniodawca: EMEN Maciej Niemczyk

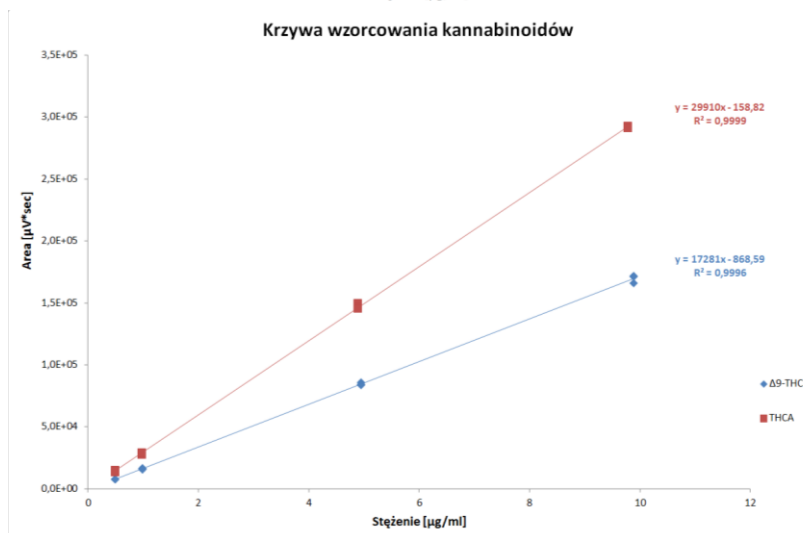
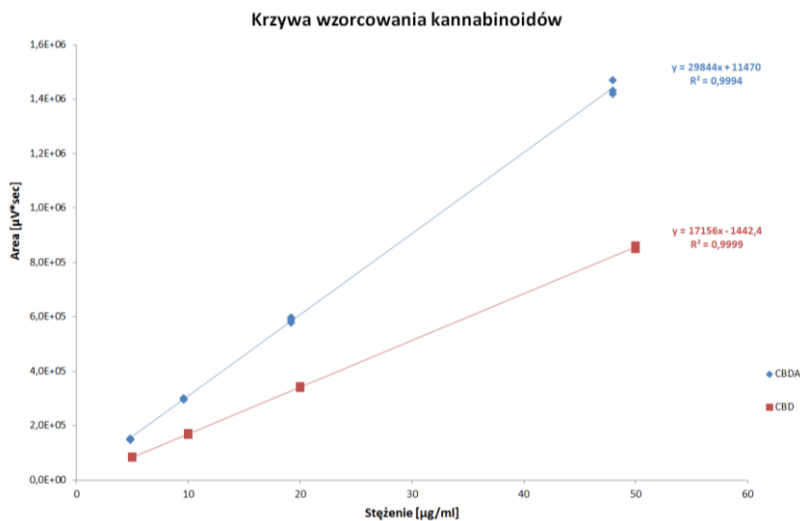
Nr ident. próbki: 106/2019/4

Data rozpoczęcia badań: 16.05.2019

Data zakończenia badań: 22.05.2019

Badanie wykonał: E. Józwik

Kalibracja:



Wyniki badań¹⁾:

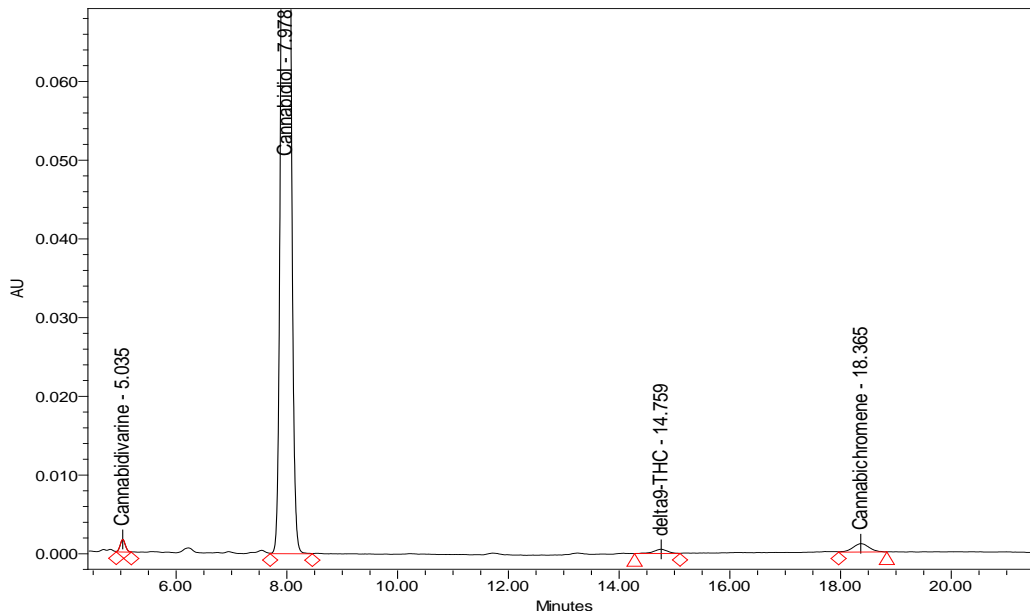
CBDV (cannabidivarine)	<u>0,153 ± 0,007 % (m/m)</u>
CBDA (cannabidiolic acid)	<u>< L.O.D.</u>
CBG (cannabigerol)	<u>< L.O.D.</u>
CBD (cannabidiol)	<u>30,788 ± 1,632 % (m/m)</u>
CBN (cannabinol)	<u>< L.O.D.</u>
Δ-9-THC (delta-9-tetrahydrocannabinol)	<u>0,166 ± 0,011% (m/m)</u>
Δ-8-THC (delta-8-tetrahydrocannabinol)	<u>< L.O.D.</u>
CBC (cannabichromene)	<u>< L.O.Q.</u>
THCA (delta-9-tetrahydrocannabinolic acid)	<u>< L.O.D.</u>
<hr/>	
ΣTHC = THC + (0,8772×THCA)	<u>0,166 ± 0,011 % (m/m)</u>

L.O.Q (limit of quantification) = 0,150% (m/m)

L.O.D (limit of detection) = 0,063% (m/m)

1) podana niepewność rozszerzona (U) jest oparta na niepewności standardowej, pomnożonej przez współczynnik rozszerzenia $k = 2$, zapewniający poziom ufności 95 %. W obliczeniach (U) nie została uwzględniona niepewność poboru próbki

Wyniki badań metodą HPLC z PAD



Oświadczają się, że powyższe wyniki odnoszą się wyłącznie do badanej próbki o numerze identyfikacyjnym 106/2019/4 oraz, że bez pisemnej zgody Kierownika Zakładu Atest Analityczny nie może być powielany inaczej jak tylko w całości.

Data wydania: 22.05.2019

Zatwierdził: Mariusz Chmiel

koniec