



ATEST ANALITYCZNY 81/2019

Rodzaj próbki: EKSTRAKT Z KONOPI WŁÓKNISTYCH

Nazwa próbki/Nr partii: 10% CBD + CBDA Biokonopia

Zleceniodawca: EMEN Maciej Niemczyk

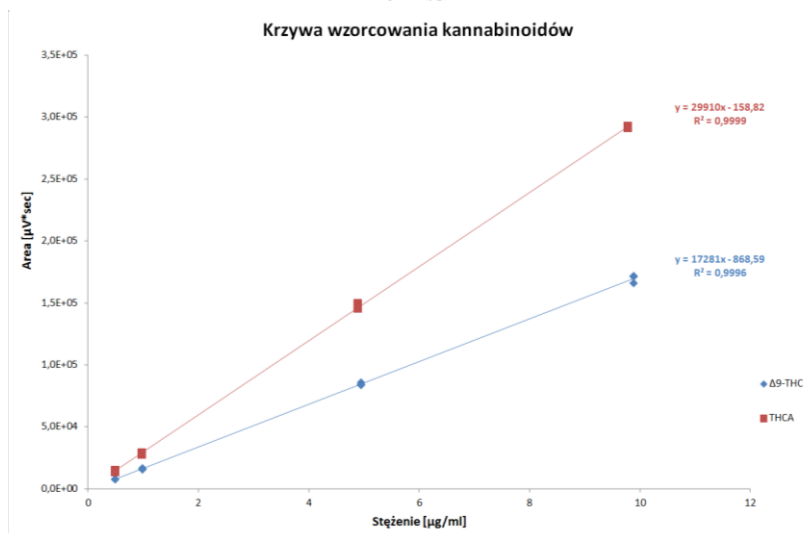
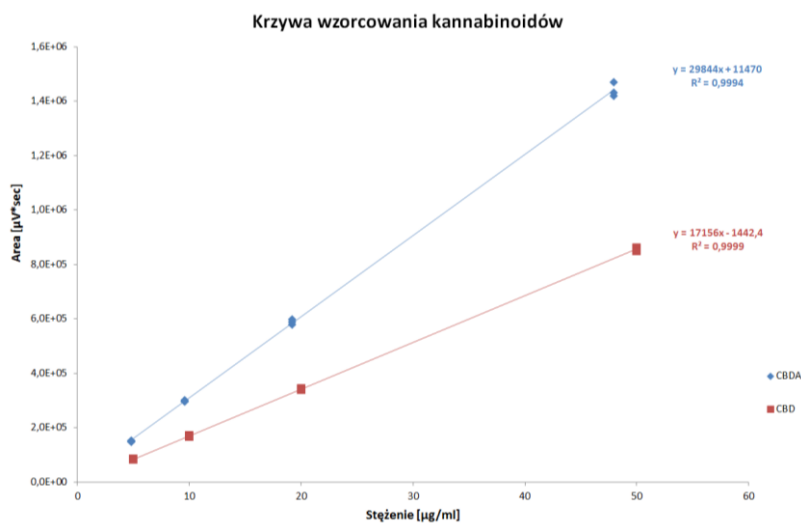
Nr ident. próbki: 106/2019/1

Data rozpoczęcia badań: 16.05.2019

Data zakończenia badań: 22.05.2019

Badanie wykonał: E. Józwik

Kalibracja:



Wyniki badań¹⁾:

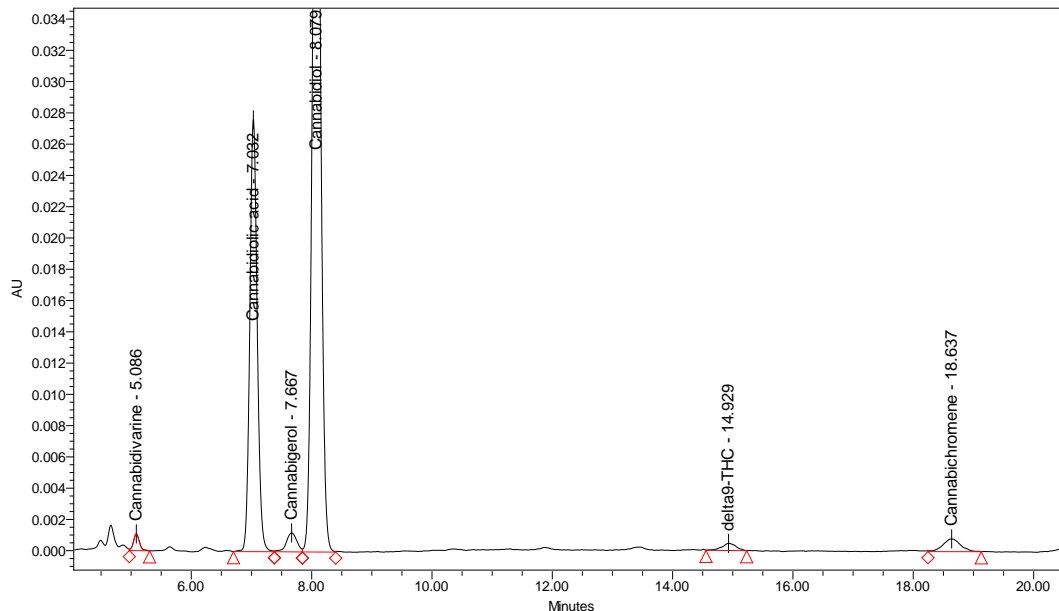
CBDV (cannabidivarine)	< L.O.Q.
CBDA (cannabidiolic acid)	2,290 ± 0,039 % (m/m)
CBG (cannabigerol)	0,243 ± 0,022 % (m/m)
CBD (cannabidiol)	8,258 ± 0,166 % (m/m)
CBN (cannabinol)	< L.O.D.
Δ-9-THC (delta-9-tetrahydrocannabinol)	< L.O.Q.
Δ-8-THC (delta-8-tetrahydrocannabinol)	< L.O.D.
CBC (cannabichromene)	< L.O.Q.
THCA (delta-9-tetrahydrocannabinolic acid)	< L.O.D.
<hr/>	
ΣTHC = THC + (0,8772×THCA)	< L.O.Q.

L.O.Q (limit of quantification) = 0,150% (m/m)

L.O.D (limit of detection) = 0,063% (m/m)

1) podana niepewność rozszerzona (U) jest oparta na niepewności standardowej, pomnożonej przez współczynnik rozszerzenia k = 2, zapewniający poziom ufności 95 %. W obliczeniach (U) nie została uwzględniona niepewność poboru próbki

Wyniki badań metodą HPLC z PAD



Oświadczają, że powyższe wyniki odnoszą się wyłącznie do badanej próbki o numerze identyfikacyjnym 106/2019/1 oraz, że bez pisemnej zgody Kierownika Zakładu Atest Analityczny nie może być powielany inaczej jak tylko w całości.

Data wydania: 22.05.2019

Zatwierdził: Mariusz Chmiel

koniec