



## ATEST ANALITYCZNY 85/2019

Rodzaj próbki: SUSZ Z KONOPI WŁÓKNISTYCH

Nazwa próbki/Nr partii: Marihuana CBD + Biokonopia

Zleceniodawca: EMEN Maciej Niemczyk

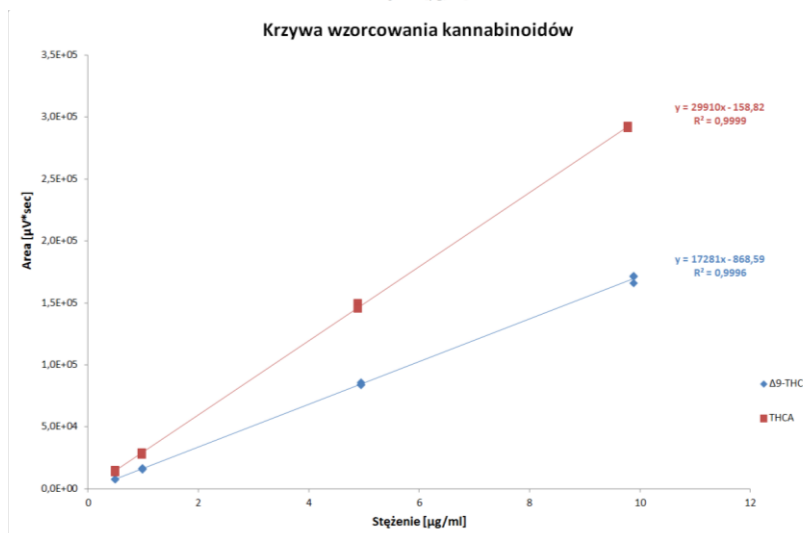
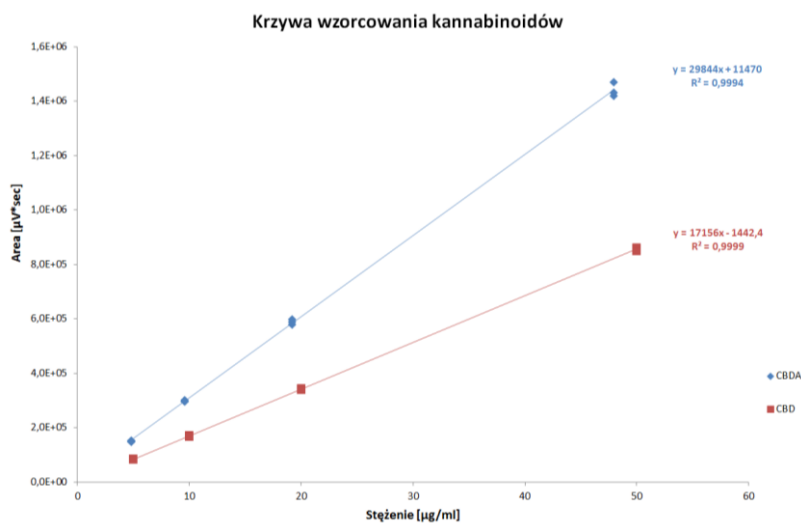
Nr ident. próbki: 106/2019/5

Data rozpoczęcia badań: 16.05.2019

Data zakończenia badań: 22.05.2019

Badanie wykonał: E. Józwik

### Kalibracja:



## Wyniki badań<sup>1)</sup>:

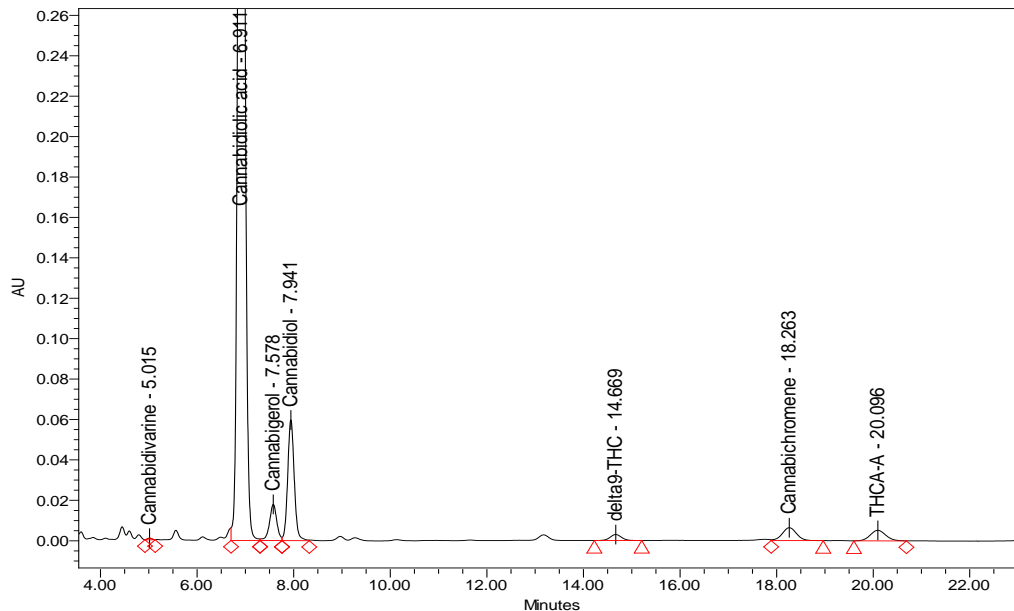
CBDV (cannabidivarine)	< L.O.Q. ....
CBDA (cannabidiolic acid)	4,106 ± 0,447 % (m/m)
CBG (cannabigerol)	0,195 ± 0,027 % (m/m)
CBD (cannabidiol)	0,566 ± 0,081 % (m/m)
CBN (cannabinol)	< L.O.D. ....
Δ-9-THC (delta-9-tetrahydrocannabinol)	0,054 ± 0,006% (m/m)
Δ-8-THC (delta-8-tetrahydrocannabinol)	< L.O.D. ....
CBC (cannabichromene)	0,056 ± 0,008% (m/m)
THCA (delta-9-tetrahydrocannabinolic acid)	0,075 ± 0,011% (m/m)
<hr/>	
ΣTHC = THC + (0,8772×THCA)	0,120 ± 0,022 % (m/m)

*L.O.Q (limit of quantification) = 0,008% (m/m)*

*L.O.D (limit of detection) = 0,003% (m/m)*

*1) podana niepewność rozszerzona (U) jest oparta na niepewności standardowej, pomnożonej przez współczynnik rozszerzenia k = 2, zapewniający poziom ufności 95 %. W obliczeniach (U) nie została uwzględniona niepewność poboru próbki*

## Wyniki badań metodą HPLC z PAD



Oświadczam się, że powyższe wyniki odnoszą się wyłącznie do badanej próbki o numerze identyfikacyjnym 106/2019/5 oraz, że bez pisemnej zgody Kierownika Zakładu Atest Analityczny nie może być powielany inaczej jak tylko w całości.

Data wydania: 22.05.2019 .....

Zatwierdził: Mariusz Chmiel

koniec